

VARIANTY ŘEŠENÍ ZÓNOVÉ REGULACE TEPLoty SYSTÉMEM FIBARO

Varianty regulace teploty v místnostech (zónách) dle typu snímačů teploty, a topného/chladicího zařízení, včetně časových programů a návaznosti na automatizaci a zabezpečení domu.

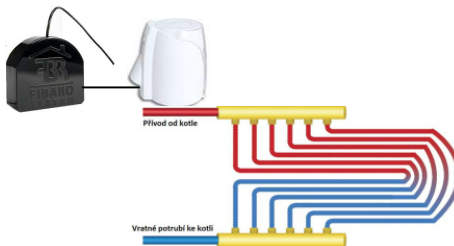
1. Varianta regulace teploty radiátoru s bateriovou, termostatickou hlaví

- Teplota vzduchu je měřena hlaví – není vyžadováno další čidlo
- Nastavení požadované teploty přes jednotku (z tabletu, PC..), nebo tlačítka na hlavici
- Regulaci řídí hlavice



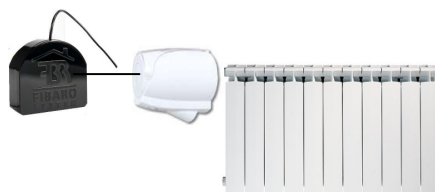
2. Varianta regulace teploty vodního podlahového topení s elektricky ovládanou ventilovou hlaví (Zap/Vyp) spínanou rádiovým modulem

- Teplota vzduchu je měřena samostatným bateriovým snímačem
- Regulaci provádí řídicí jednotka
- Maximální teplota topné vody je řízena omezovačem u kotle
- U elektrického podlahového topení je ventilová hlavice nahrazena stykačem
- Nastavení požadované teploty přes jednotku (z tabletu, PC..)



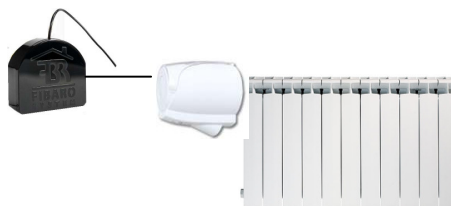
3. Varianta regulace teploty radiátorem s elektricky ovládanou ventilovou hlaví (Zap/Vyp) spínanou rádiovým modulem

- Teplota vzduchu je měřena samostatným bateriovým snímačem
- Nastavení požadované teploty přes jednotku (z tabletu, PC..)
- Regulaci provádí řídicí jednotka



4. Varianta regulace teploty radiátorem s elektricky ovládanou ventilovou hlaví (Zap/Vyp) spínanou rádiovým modulem

- Teplota vzduchu je měřena snímačem v bateriovém termostatu
- Nastavení požadované teploty přes jednotku (z tabletu, PC..), nebo na termostatu
- Regulaci provádí termostat, časové programy jsou uloženy v jednotce



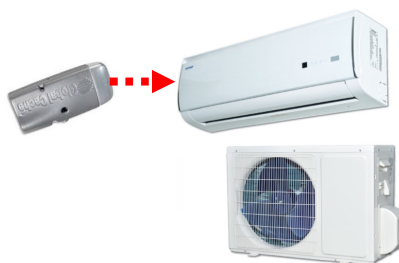
5. Varianta regulace teploty radiátorem s elektricky ovládanou ventilovou hlaví (Zap/Vyp) spínanou rádiovým modulem

- Teplota vzduchu je měřena snímačem v připojeném k univerzálnímu vysíláči s trvalým napájením
- Nastavení požadované teploty přes jednotku (z tabletu, PC)
- Regulaci provádí řídicí jednotka

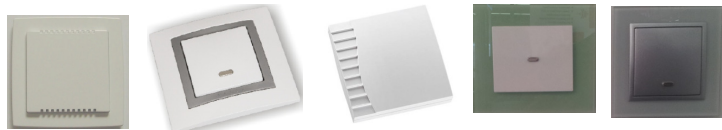


6. Varianta regulace teploty klimatizační jednotkou ovládanou IR povely z převodníku WiFi/LAN na IR

- Teplota vzduchu je měřena snímačem v bateriovém term
- Nastavení požadované teploty přes jednotku (z tabletu, PC)
- Klimatizační jednotka je ovládána IR povely vysílanými z interface připojeným k jednotce pomocí modulu iTach
- Regulaci provádí řídicí jednotka



Příklady možného provedení krytů snímačů teploty DS18B20



Varianty připojení snímačů DS18B20 k prvkům FIBARO



Univerzální rádiový modul umožňuje připojit až 4 snímače DS18B20 tří vodičovou sběrnici o délce max. 30m. Napájení modulu 9 až 30Vss



Bateriový rádiový magnetický kontakt umožňuje připojit 1 snímač DS18B20